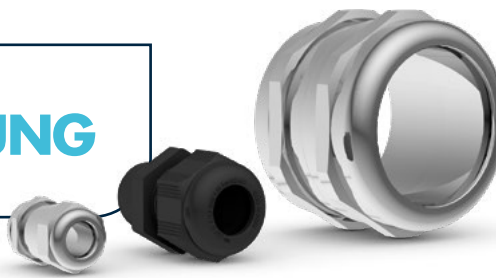




# KABELVERSCHRAUBUNG



## GRP Kabelverschraubung grau/schwarz mit Flachdichtung (ohne Mutter)

Eingang (E)	Kabel-Ø	Gewindehöhe (H)	Artikelnummer	
			Grau	Schwarz
M16	2,5-8 mm	8 mm	9PEM16POLY+J	/
M16	4-8 mm	10 mm	/	9PEM16POLY-N
M20	5-12 mm	10 mm	9PEM20POLY+J	9PEM20POLY-N
M25	9-18 mm	10 mm	9PEM25POLY+J	9PEM25POLY-N
M32	14-25 mm	15 mm	9PEM32POLY+J	9PEM32POLY-N
M40	18-32 mm	16 mm	9PEM40POLY+J	9PEM40POLY-N
M50	24-38 mm*	16 mm	9PEM50POLY+J	9PEM50POLY-N
M63	35-48 mm	12 mm	9PEM63POLY+J	9PEM63POLY-N

\* 17-38 mm für schwarze Kabelverschraubung

## Weiteres Zubehör

GRP Mutter
9ECM16POLY
9ECM16POLY
9ECM20POLY
9ECM25POLY
9ECM32POLY
9ECM40POLY
9ECM50POLY
9ECM63POLY

## Metall Kabelverschraubung (vernickeltes Messing) mit O-Ring (ohne Mutter)

Eingang (E)	Kabel-Ø	Gewindehöhe (H)	Artikelnummer
M16	5-9 mm	5 mm	9PEM16METAL+J
M20	7-13 mm	6 mm	9PEM20METAL+J
M25	8-16 mm	7 mm	9PEM25METAL+J
M32	15-24 mm	8,5 mm	9PEM32METAL+J
M40	22-32 mm	9 mm	9PEM40METAL+J
M50	34-44 mm	9 mm	9PEM50METAL+J
M63	35-48 mm	10 mm	9PEM63METAL+J

## Weiteres Zubehör

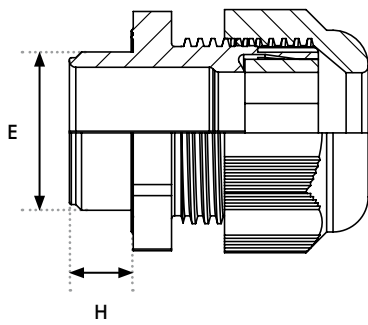
Metall Mutter
9ECM16MET
9ECM20MET
9ECM25MET
9ECM32MET
9ECM40MET
9ECM50MET
9ECM63MET

## EMC Metall Kabelverschraubung mit O-Ring (ohne Mutter)

Eingang (E)	Kabel-Ø	Gewindehöhe (H)	Artikelnummer
M16	5-9 mm	12 mm	9PEM16EMC
M20	7-12 mm	12 mm	9PEM20EMC
M25	9-16 mm	12 mm	9PEM25EMC
M32	11-21 mm	15 mm	9PEM32EMC
M40	19-28 mm	15 mm	9PEM40EMC
M50	27-35 mm	15 mm	9PEM50EMC
M63	34-45 mm	15 mm	9PEM63EMC

## Weiteres Zubehör

Metall Mutter
9ECM16MET
9ECM20MET
9ECM25MET
9ECM32MET
9ECM40MET
9ECM50MET
9ECM63MET



### GRP ATEX Kabelverschraubung mit O-Ring (ohne Mutter)

Eingang (E)	Kabel-Ø	Gewindehöhe (H)	Artikelnummer
M16	5-10 mm	15 mm	9PEM16EX
M20	10-14 mm	15 mm	9PEM20EX
M25	12-18 mm	15 mm	9PEM25EX
M32	16-25 mm	15 mm	9PEM32EX
M40	22-32 mm	16 mm	9PEM40EX
M50	28-38 mm	16 mm	9PEM50EX
M63	40-48 mm	16 mm	9PEM63EX

### Weiteres Zubehör

Metall Mutter
9ECM16MET
9ECM20MET
9ECM25MET
9ECM32MET
9ECM40MET
9ECM50MET
9ECM63MET

### Metall ATEX/ATEX-EMC Kabelverschraubung mit O-Ring (ohne Mutter)

Eingang (E)	Kabel-Ø	Gewindehöhe (H)	Artikelnummer	
			ATEX	ATEX-EMC
M16	5-9 mm	5 mm	9PEM16EXMET+J	9PEM16EMCEX
M20	8-13 mm	6 mm	9PEM20EXMET+J	9PEM20EMCEX
M25	9-16 mm	7 mm	9PEM25EXMET+J	9PEM25EMCEX
M32	12-21 mm	8 mm	9PEM32EXMET+J	9PEM32EMCEX
M40	16-27 mm	8 mm	9PEM40EXMET+J	9PEM40EMCEX
M50	23-35 mm	9 mm	9PEM50EXMET+J	9PEM50EMCEX
M63	36-48 mm	10 mm	9PEM63EXMET+J	9PEM63EMCEX

### Weiteres Zubehör

Metall Mutter
9ECM16MET
9ECM20MET
9ECM25MET
9ECM32MET
9ECM40MET
9ECM50MET
9ECM63MET

### Metall ATEX Kabelverschraubung (mit Erdungsaufnahme) + O-Ring\* (ohne Erdungsflansch, ohne Mutter)

Eingang (E)	Kabel-Ø	Gewindehöhe (H)	Artikelnummer
M16	6-8 mm	13 mm	9PEM16CMM1EX
M20	8-10 mm	13 mm	9PEM20CMM1EX
M20	10-12 mm	13 mm	9PEM20CMM1EX1
M25	12-14 mm	14 mm	9PEM25CMM1EX
M32	15-18 mm	14,5 mm	9PEM32CMM1EX1
M32	18-24 mm	14,5 mm	9PEM32CMM1EX
M40	18-24 mm	14,5 mm	9PEM40CMM1EX

### Weiteres Zubehör

Metall Mutter	Masseflansch + Metallmutter
9ECM16MET	9BRIDEM16EXEC
9ECM20MET	9BRIDEM20EXEC
9ECM20MET	9BRIDEM20EXEC
9ECM25MET	9BRIDEM25EXEC
9ECM32MET	9BRIDEM32EXEC
9ECM32MET	9BRIDEM32EXEC
9ECM40MET	9BRIDEM40EXEC

\*Kontaktieren Sie uns für Kabelverschraubungen, die einen größeren Eingang als M40 erfordern.